



Velkommen til BORE SFO

Dette er informasjon til deg som skal starte på Bore SFO i august. Vi ønsker å vise deg hvordan det ser ut hos oss og hva vi pleier å gjøre her. Vi gleder oss til at akkurat DU skal starte på Bore SFO.

Forskjellen mellom skole og SFO

- Når du er på skolen skal du være sammen med læreren din og klassekameratene dine. På skolen skal du lære masse, akkurat som i førskolegruppa i barnehagen. Når skoledagen er ferdig, skal du på SFO.
- SFO er nesten det samme som skole. Forskjellen er at vi bruker masse tid på lek og aktivitet. Hver dag kan du velge mellom ulike aktiviteter. Vi er også mye ute, akkurat som du er i barnehagen.



Litt om SFO

Det er opp trappen du skal være når du går på skolen.

Når SFO starter skal de som går i 1A skal være på Grøn base, de skal være i etasjen under trappa

1B skal være på Blå base opp trappa og bruke samme klasserom/grupperom som på skolen.

1C klasse skal være midt i garden – inngang ved fyrtårnet.



BORE SFO 2026/2027

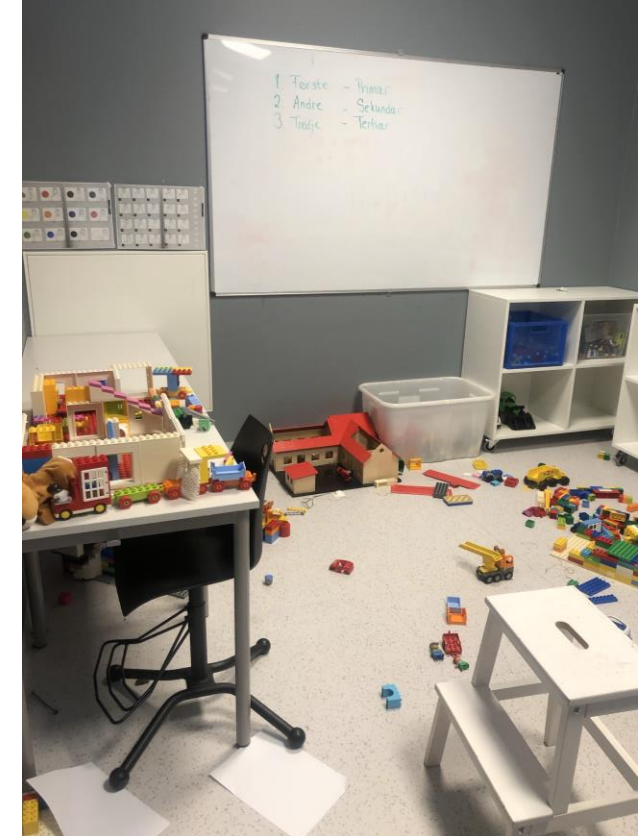
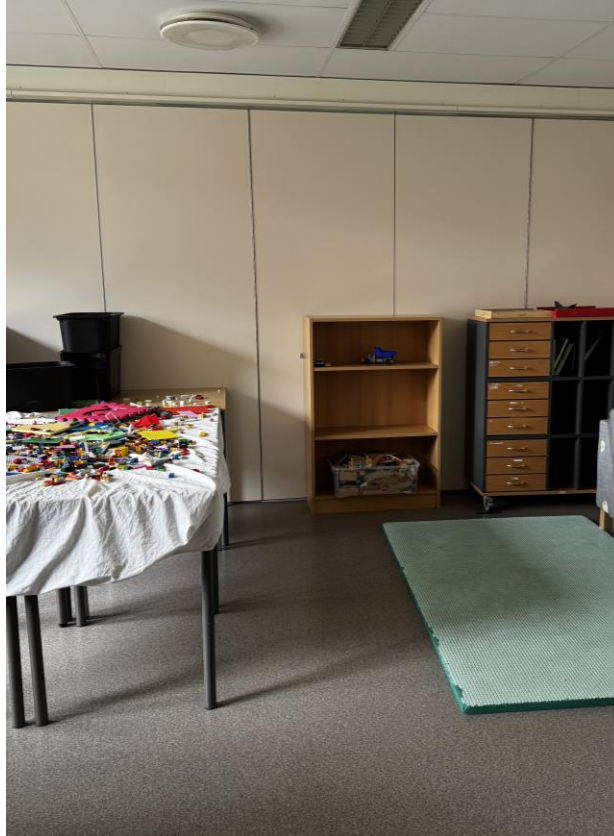
- **Grøn base: 1A, 2A og 3B**
- **Blå base: 1B, 2C og 3A**
- **Klubben: 1C, 2B og 3C**



Garderoben

- Dette er en av garderobene. Du vil få din egen faste plass hvor du kan henge jakke, sko/tøfler og skiftetøy. Du bruker denne plassen både på skolen og på SFO. Velging blir brukt daglig og du skal henge opp navnelappen din der hvor du ønsker å være. På denne tavlen vil du se hvilke aktiviteter du kan velge i løpet av dagen.



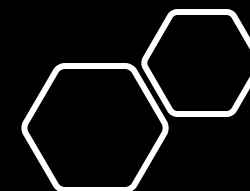


Lekeplasser inne

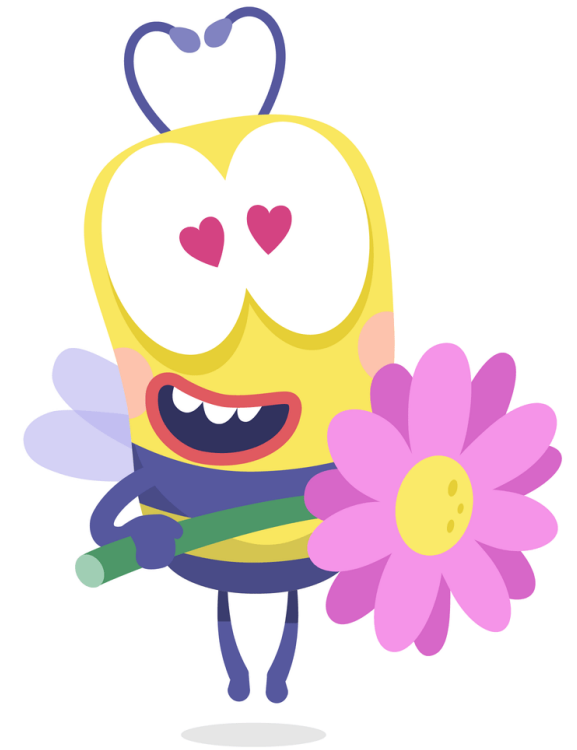
- Vi har baserom og grupperom som DU kan leke i.



Innelek



Gymsalen er populær





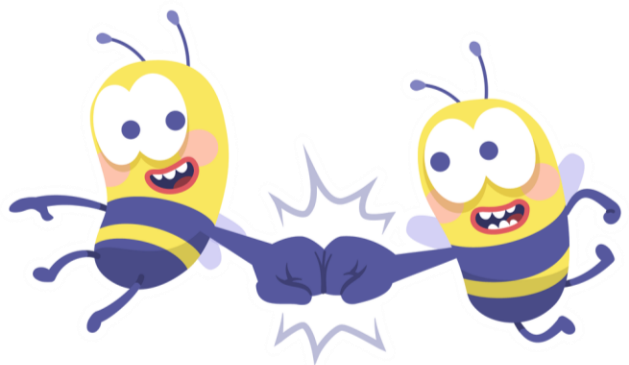
Kortspill, forskning og matlaging

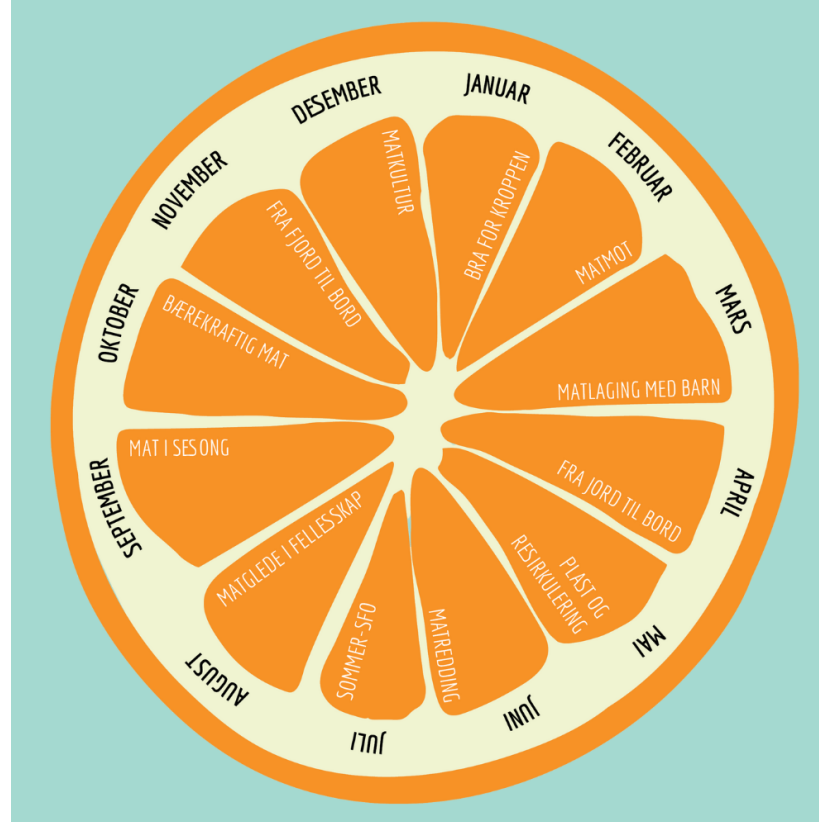


Grillhytten



Leke ute






SFOkafe

- Vi har mat i kafeen vår, der lager kokken god og sunn mat.
- **Matjungelen** - Formålet er å la barn leke og lære om sunn og bærekraftig mat, samt å skape matglede og nysgjerrighet.
- Matjungelen dekker 12 ulike tema innen mat, helse og miljø.
- Innholdet er fordelt på et årshjul, med et tema for hver måned, med tilhørende aktiviteter og kompetanseheving.
- **Baking** – Alle får være med en gruppe å bake ulike bakeretter som er sunne.





Dagrytmen i sommerferien
uke 32 fra 4. august, 33 og
mandag 17. august i uke 34.

- **Alle baser samles i Klubben fra kl. 07.00-09.00, etterpå går barna til sin base med de voksne.**
- 07.00: MorgenSFO
- 07.30- Frokost medbrakt niste
- Innelek
- 09.00 - Barna kan velge innelek/utelek
- 10.30 - Lunsj –kokken lager mat. Vi spiser i kantine
- 11.00 - Utelek
- 12.00: Velging
- 13.30- Måltid - kokken lager mat. Vi spiser i kantine
- 14.30 - Aktiviteter inne og ute
- 15.15 - Alle baser treffes på Klubben til barna skal gå hjem
- 16.30 SFO stengt

Bli kjent - fokusområde LEK



I starten ønsker vi å bruke tid på å bli kjent med hverandre.



Vi ønsker å følge barna sine spor, hvilke interesse de har, og hva de liker å leke med.



Vi legger tilrette for forming, utelek og innelek, billelek, dukkelek, brettspill, danse, lego og mye mer.



Vi skal også hjelpe dere til å bli kjent med uteområdet. Vi gleder oss til mye god lek.



Vi skal ha måltid sammen i SFOkafe.



Vi ønsker å tilrettelegge så godt som mulig for at alle skal så fine og gode opplevelser her på SFO.



Vi ønsker at dere har med ett sett skiftetøy, som kan ligge i garderoben.



Vi ønsker at foreldre gir oss en tilbakemelding om dere har noe på hjerte.



Når mor og far vil ha kontakt med Bore SFO

- Dere kan nå oss via Visma min skole. Det er lurt å laste ned appen.
- Der skal alle meldinger komme som angår barnet deres. Det vil si er barnet sykt, skal ha fri, skal til tannlegen/lege å må gå før skolen slutter, være med noen hjem fra SFO eller om barnet skal gå tidligere hjem fra SFO skal det legges inn her. Det er viktig at dette legges inn før kl. 11.00 slik at SFO ser det før vi begynner.
- **Grøn BASE 1A kan nås på tlf: 415 16 803**
- **Blå BASE 1B kan nås på tlf: 948 55 626**
- **Klubben 1C kan nås på tlf: 900 49 620**
- **SFO lederen Edel kan nås på tlf: 926 18 325**

De voksne på SFO som skal være med deg

På SFO jobber det mange voksne. Alle vil hjelpe deg.

På din base vil det være 4 voksne.

Vi har alltid på vest, slik at du kan se hvor vi er. Grøn base har grøn vest, blå base har blå vest og Klubben har oransje vest.

Vi gleder oss masse til DU starter på Bore SFO